

## MANUAL DE INSTALAÇÃO E CONSULTA DO USB AC2787 DA ZTE



## Índice

Descrição Técnica do Produto: 3G EVDO wireless network card .....	4
Passos para a Instalação .....	4
Passos para a configuração .....	7
Passos para Recarregar .....	10
Passos para consultar o seu Crédito .....	11

## TERMINAL DE DADOS WIRELESS – USB ZTE AC2787



### Descrição Técnica do Produto: 3G EVDO wireless network card

Network type: 3G: CDMA2000 1x, EV-DO Rev.A

Network mode: dual-mode

Frequency Range: 800/1900MHz

Data transmission rate: Downlink maximum 3.1Mbps

Uplink maximum 1.8Mbps

Bus Interface: USB

Antenna Type: Built-in antenna

Memory card: Support Micro SD card, supports up to 4GB

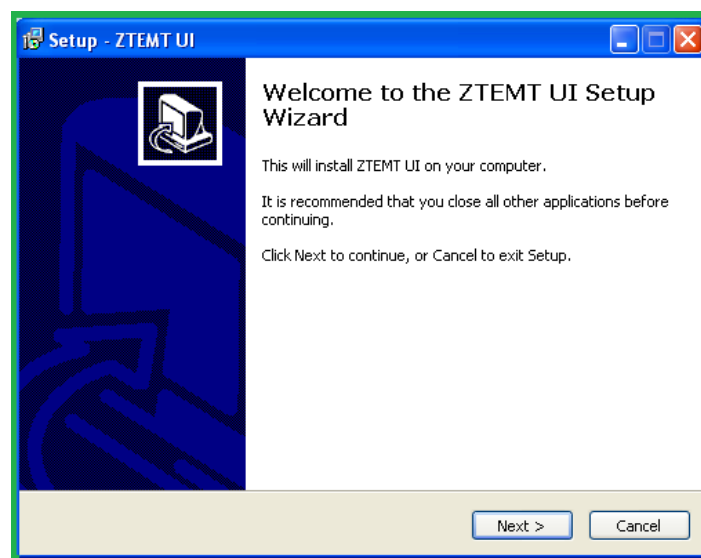
Operating System: Supports Windows 7, Windows vista, Windows XP, Windows 2000, Linux, Mac OS

Product Dimensions: 24.9 × 80.94 × 8.64mm

### Passos para a Instalação

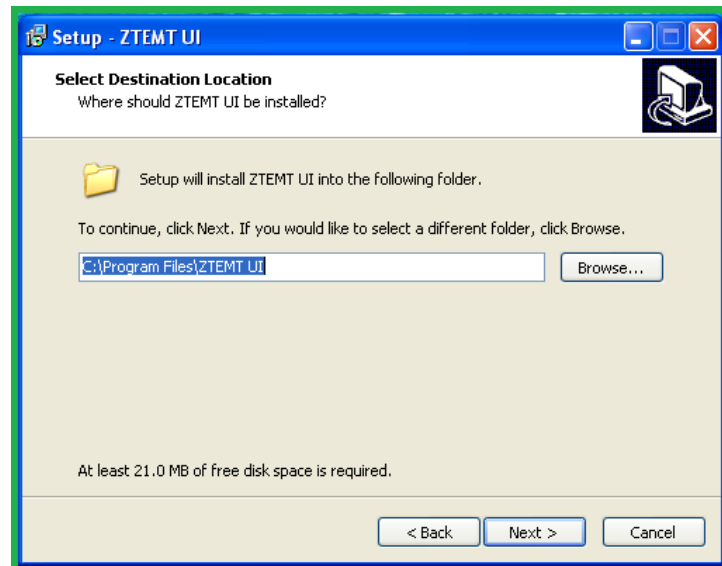
Introduza o Terminal USB na respectiva porta USB do seu *Personal Computer* - PC ou LapTop. O sistema irá detectar automaticamente o Terminal USB.

O Sistema mostra a janela de boas vindas como ilustra a figura. Em seguida clique no botão **Next >**.

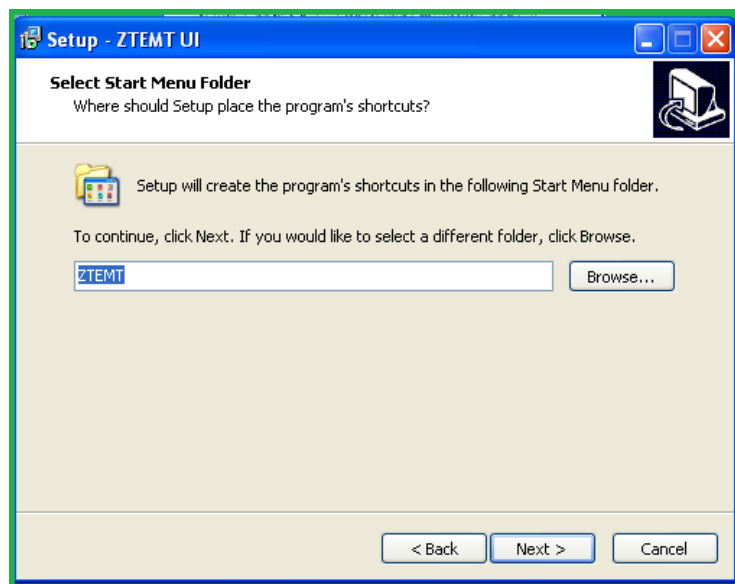


Na janela **Select Destination Location**, se concordar que a instalação seja efectuada no directório que o sistema sugere, clique no botão **Next >** (*Aconselhamos que faça a instalação no directório que o sistema sugere*). Caso contrário poderá escolher o local em que pretende instalar, clicando no botão **Browser**.

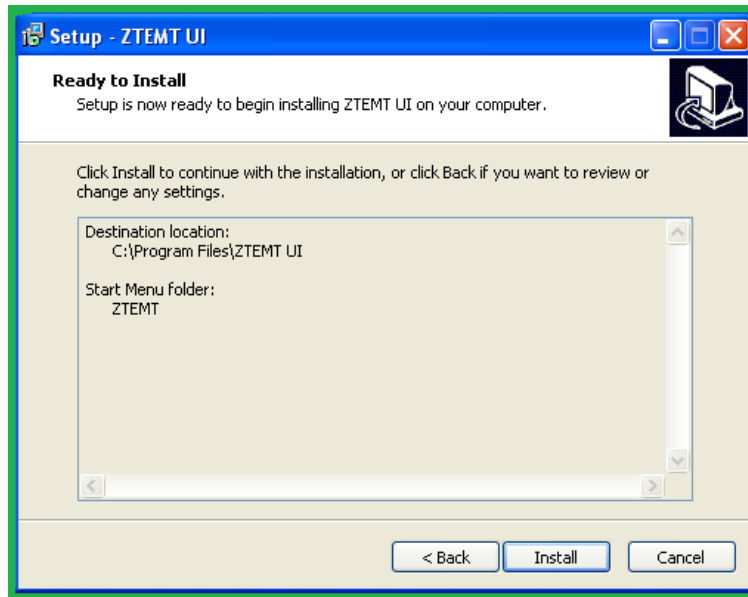
Tenha em atenção ao espaço em disco necessário para a instalação.



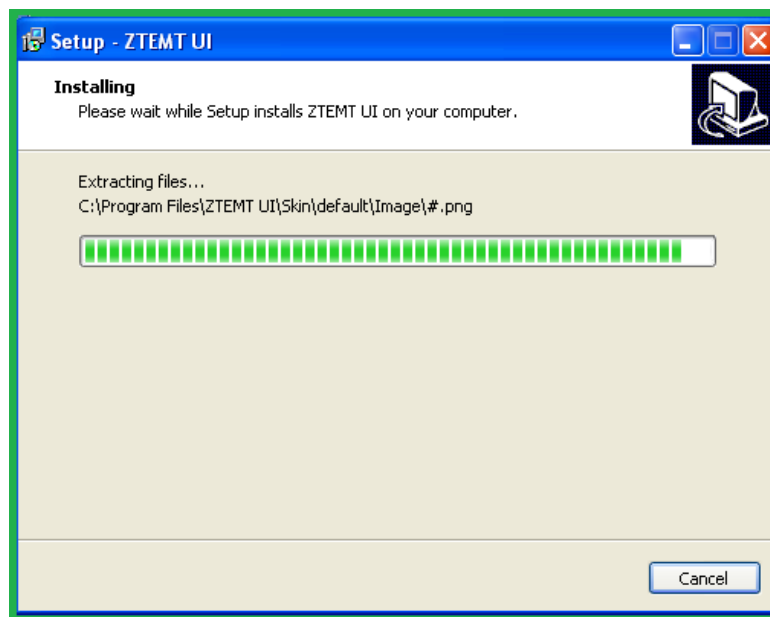
Na janela que se segue: **Select Start Menu Folder** clique no botão **Next >**



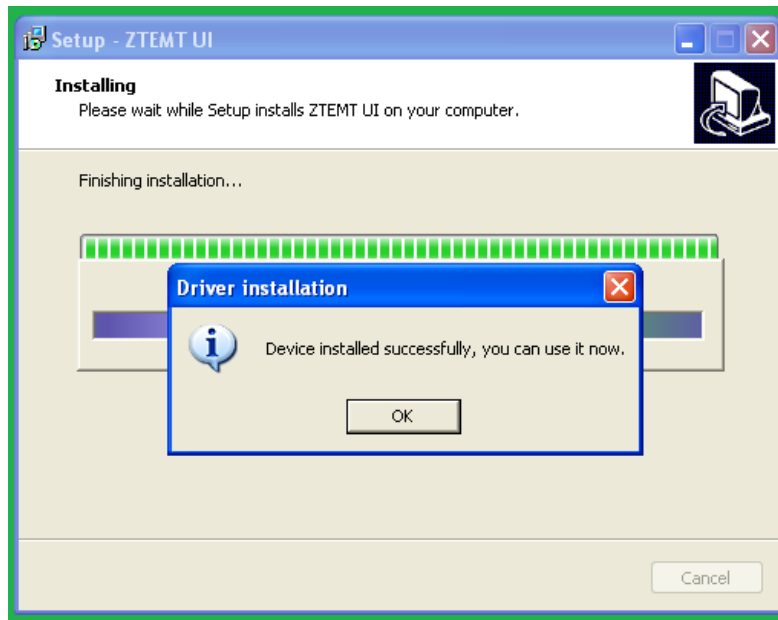
Na janela **Ready to Install** clique no botão **Install** para dar início ao processo da Instalação.



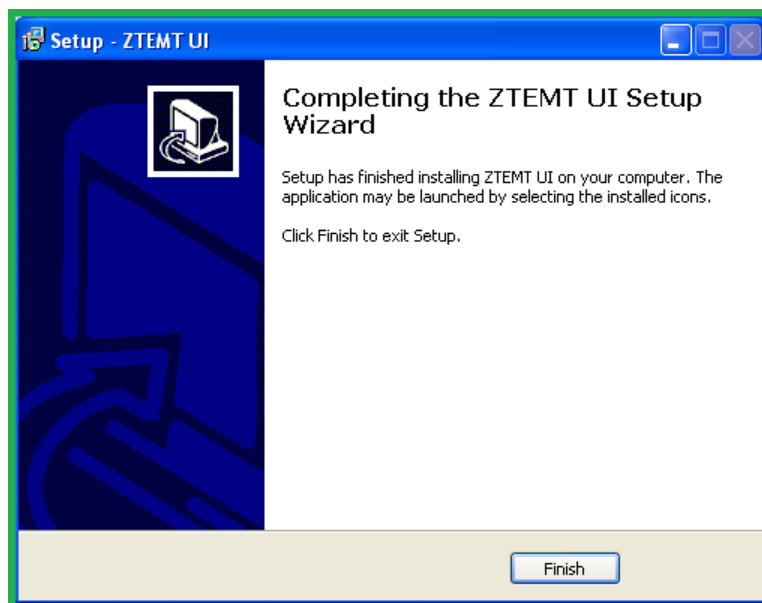
O Sistema mostra o estado da instalação. Não faça nada até terminar a instalação. Logo que o sistema terminar a instalação ele irá apresentar uma janela a comunicar o sucesso da instalação....



Concluído o processo de instalação, eis a janela que o sistema apresenta a comunicar que a instalação foi bem sucedida. Para terminar com a instalação, clique no botão **OK**.



A última etapa do processo de instalação do modem (Parte I), consiste em clicar no botão **Finish**.



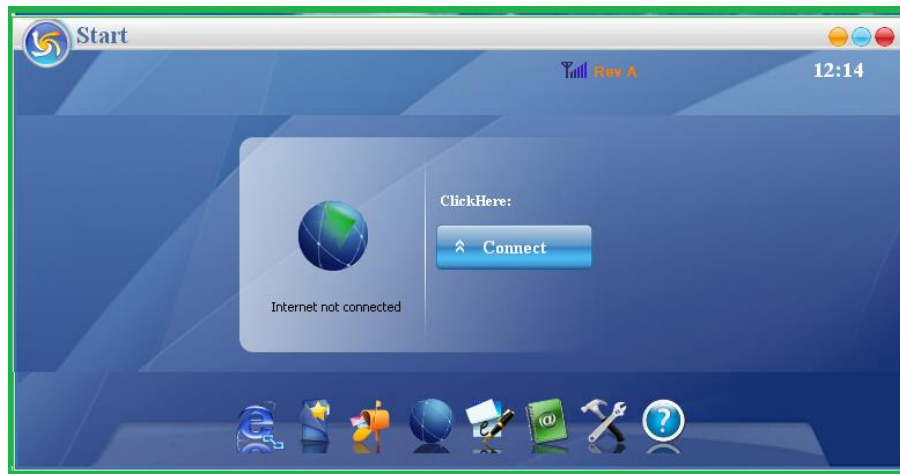
### Passos para a configuração

Em seguida deverá efectuar as restantes configurações de acesso seguindo os passos:

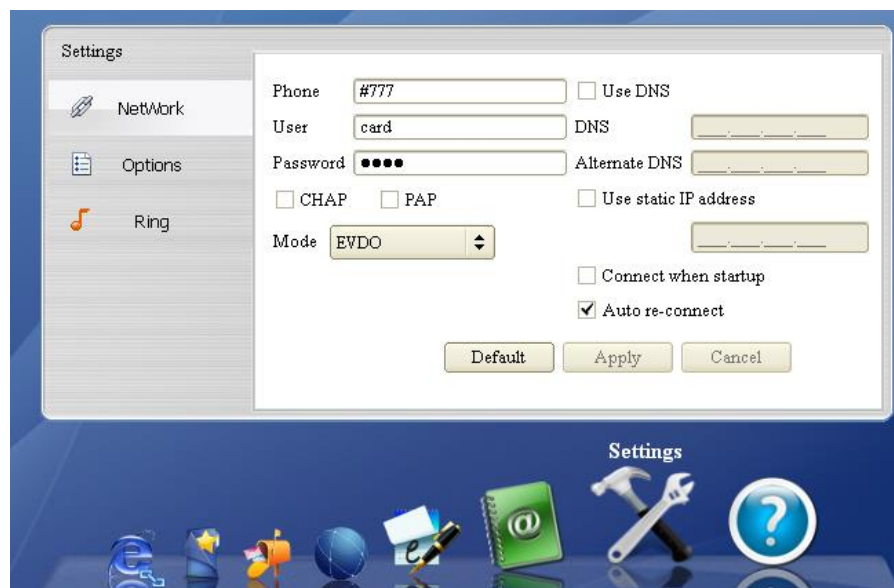
No seu *Desktop*, poderá visualizar um *short cut* do modem que acabamos de instalar com formato circular de cor azul (por favor veja figura a baixo)...



Faça um duplo clique na figura do modem que está no seu Desktop, obter a janela que se segue:

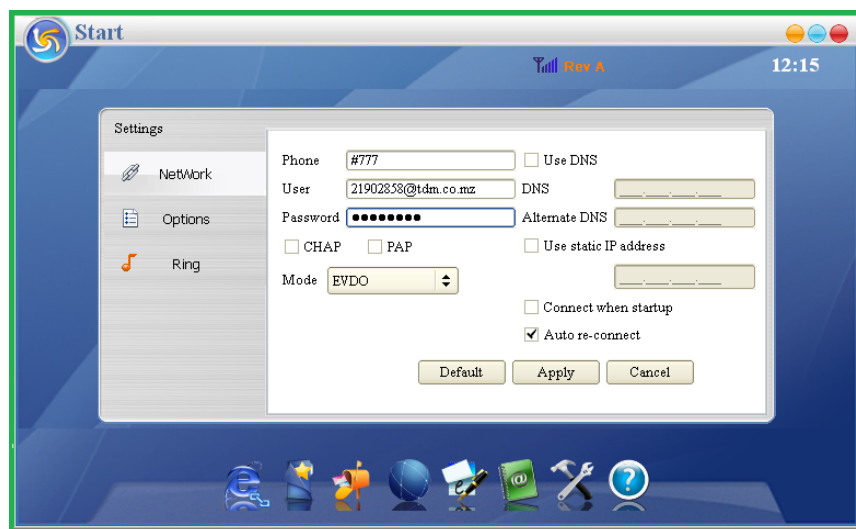


Pressione com o rato (mouse) na opção **Settings**

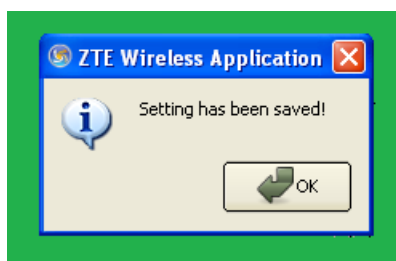


- . O campo *Phone* Não pode ser modificado, ou seja, mantenha o código **#777**
- . O campo *User* colocando o número fixo que lhe foi atribuído para este USB, seguido de **@tdm.co.mz** (Ex. 21902858@tdm.co.mz).
- . O campo *Password*, coloque a senha que lhe foi atribuída, caso não lhe tenham fornecido, coloque o número do seu telefone fixo que lhe foi atribuído.

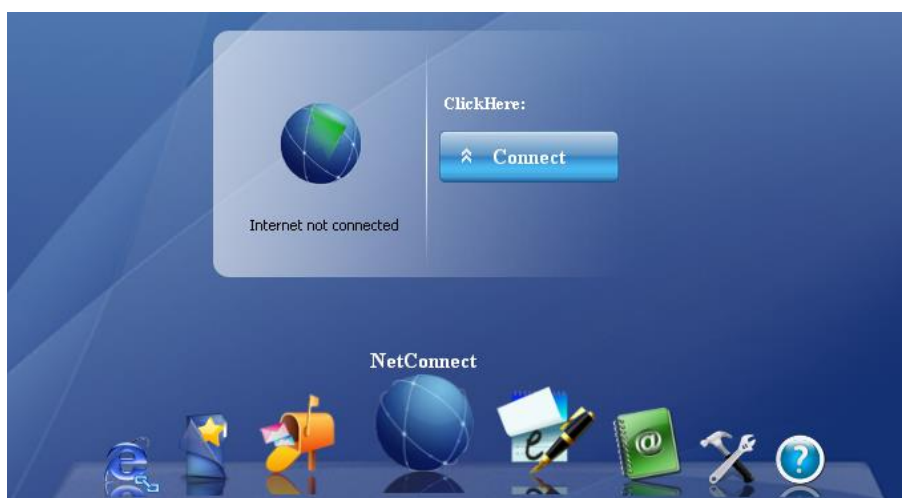




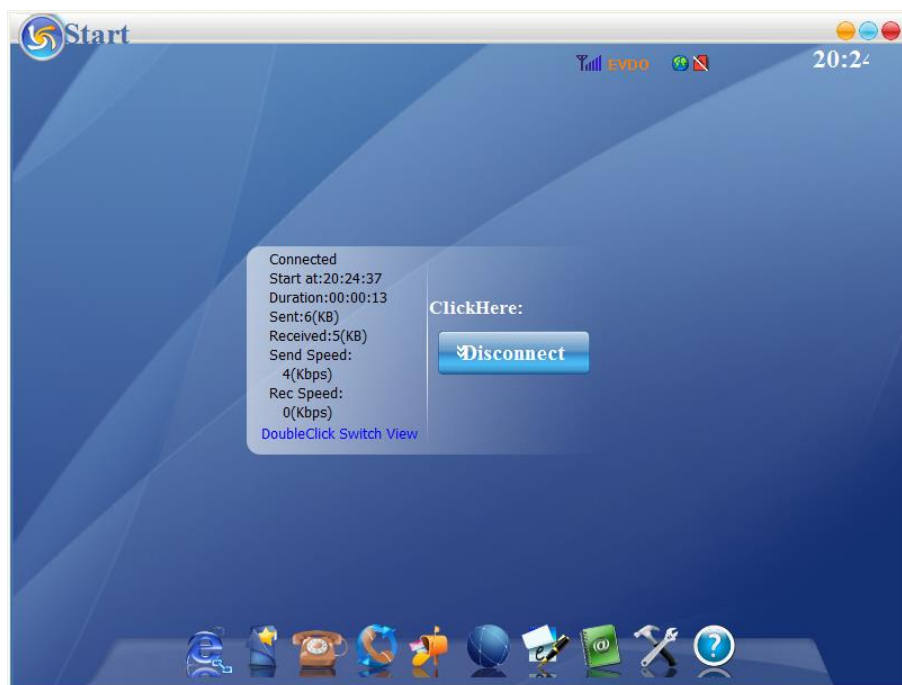
Não altere mais nenhum dos campos – por favor veja a figura acima. Em seguida pressione no botão **Apply**. Na janela que se abre, pressione no botão **OK**.



Em seguida Clique no globo azul com a escrita **NetConnect** e no botão **Connect**.



O botão *Connect* ira mudar para *Disconnect*. Caso pretenda desconectar-se, clique no botão *Disconnect*.



Caso contrario, esta pronto para aceder a Internet pelo seu *Browser*, bastando para tal que abra o *Browser* e digite o endereço que pretende aceder.

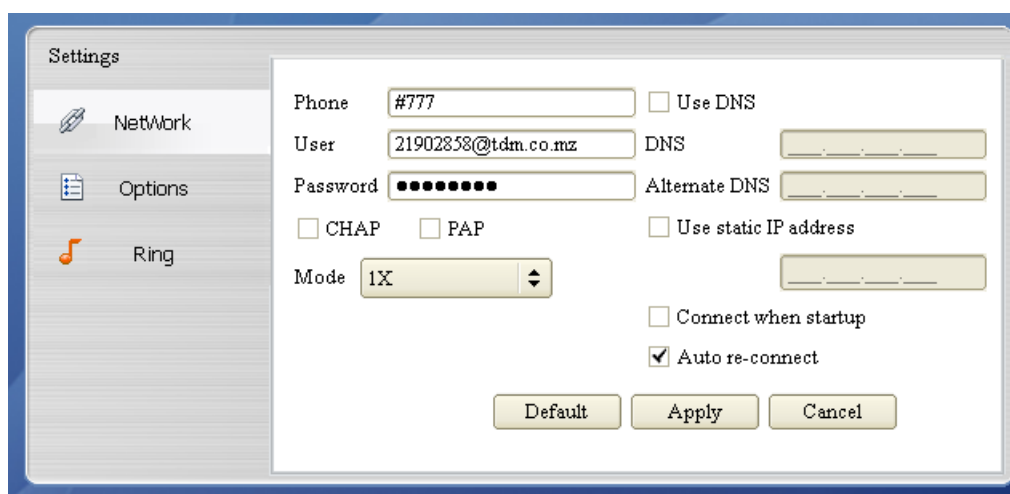
## Passos para Recarregar

### Como efectuar a Recarga?

Aceda a opção **Settings**, no campo *Mode*, troque do modo **EVDO** para **1X** confirmando a operação clicando no botão **Apply**.



N.B.: Terminado o recarregamento, deve voltar a colocar o modo **EVDO**.

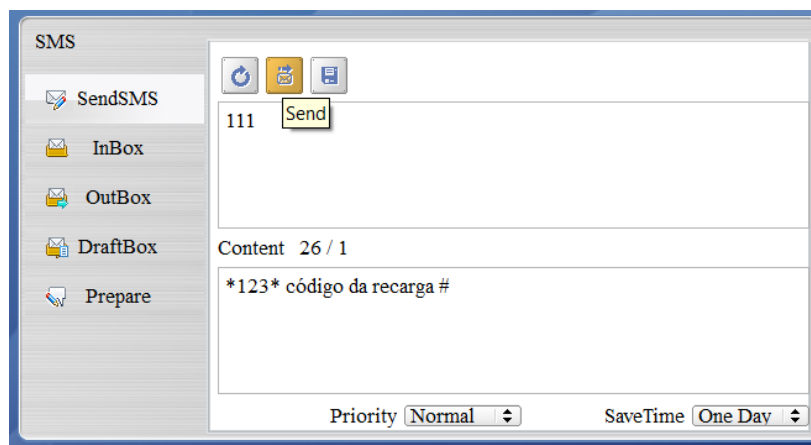


Em seguida clique no botão SMS.

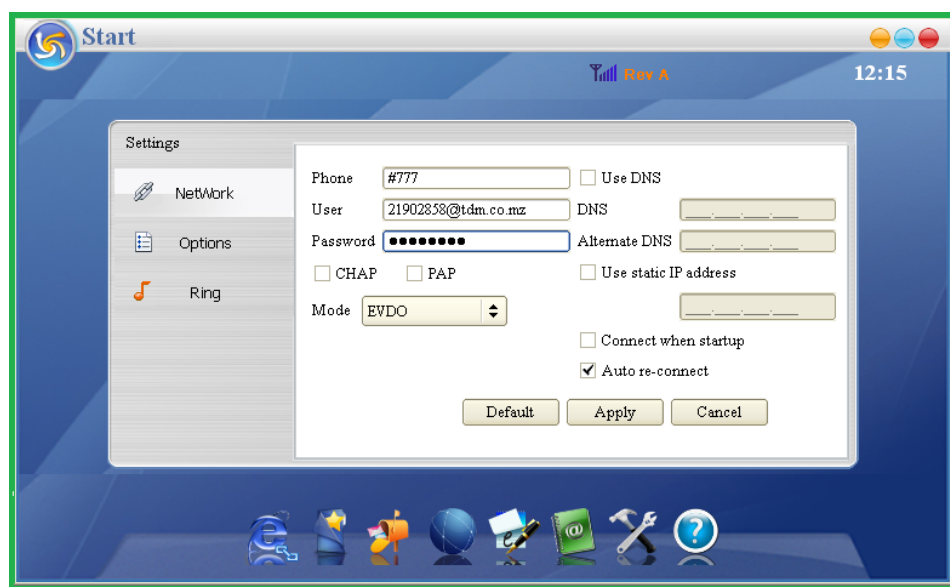
No primeiro rectângulo coloque **111 ou 258111**

No segundo rectângulo coloque **\*123\* código da recarga #**.

Para enviar a solicitação do recarregamento para os nossos sistemas, deve clicar no botão **Send**.



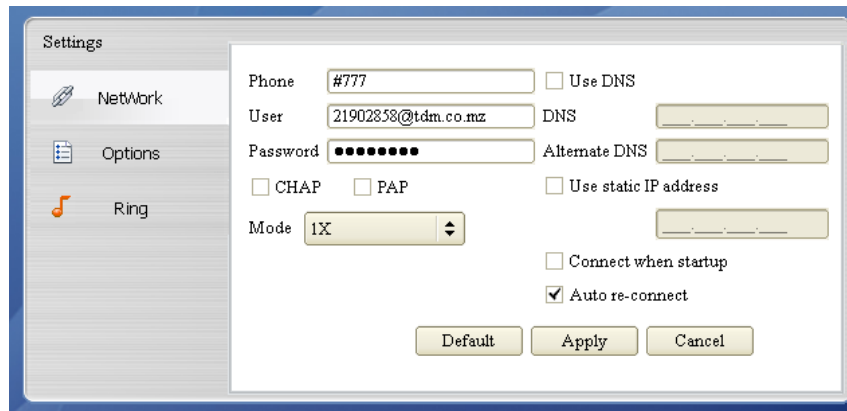
Voltar a colocar no modo **EVDO**, para tal, aceda ao **Settings**, no campo **Mode**, volte a escolher a opção **EVDO**.



### Passos para consultar o seu Crédito

Para **consulta de crédito**, aceda a opção **Settings**, no campo **Mode**, troque do modo **EVDO** para **1X** confirmando a operação clicando no botão **Apply**.





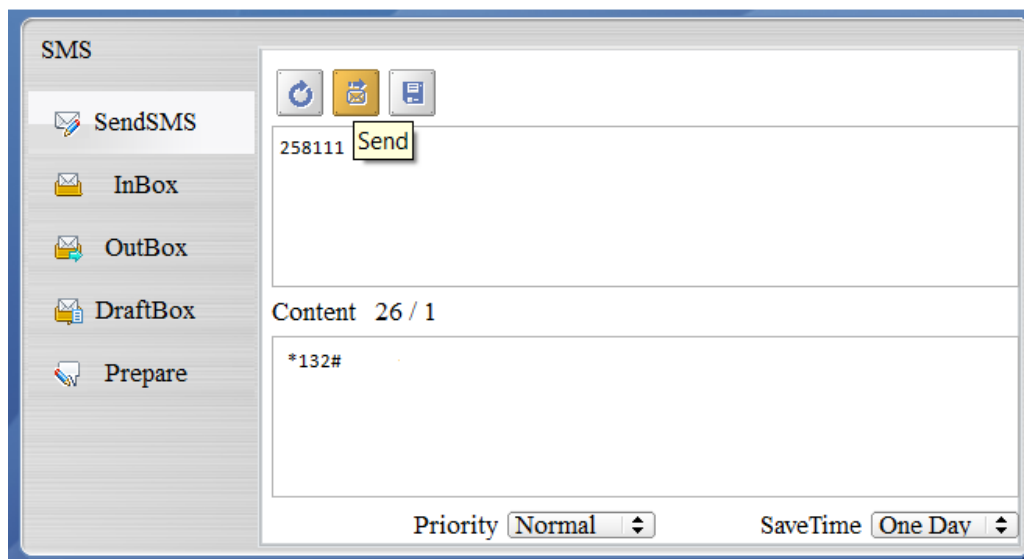
Em seguida clique no botão SMS.

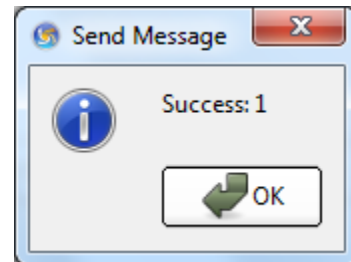
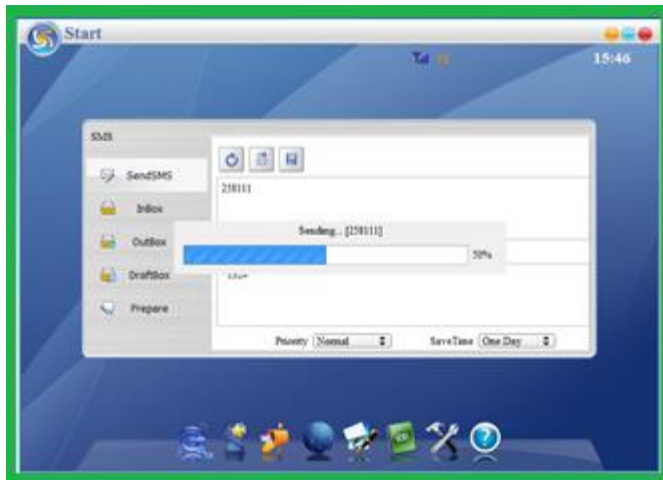


No primeiro rectângulo coloque **258111**

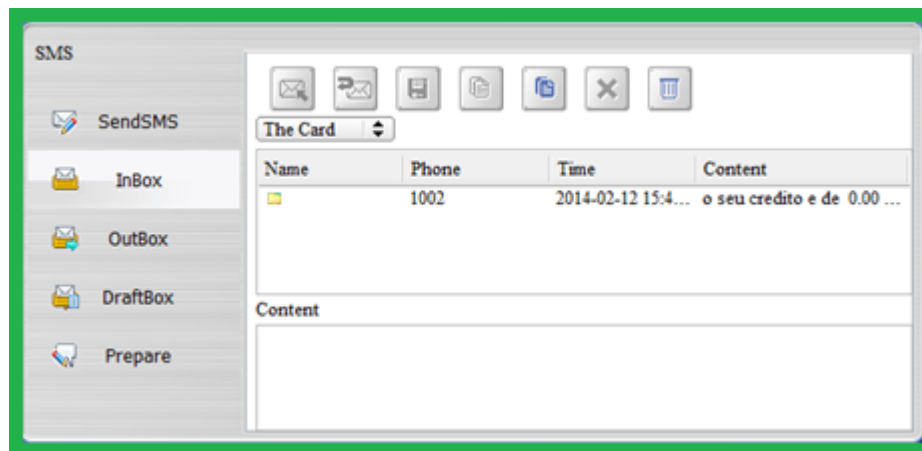
No segundo rectângulo coloque **\*132#**.

Para enviar a solicitação do consulta para os nossos sistemas, deve clicar no botão **Send**.





Para abrir e ler a SMS que lhe foi enviada com o valor do seu crédito, terá que aceder ao campo SMS e irá visualizar a SMS. A figura a baixo o salto é de 0.00MT



Voltar a colocar no modo **EVDO**, para tal, aceda ao **Settings**, no campo **Mode**, volte a escolher a opção **EVDO**.

